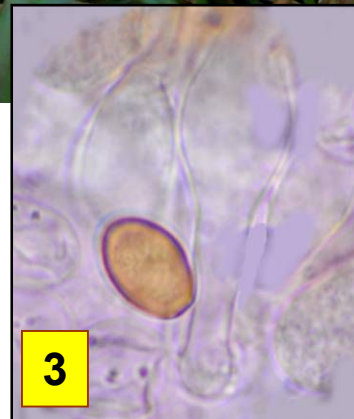


1



2



3

1 : Spores 10,5-14 x 6,5-8,5 μ m, largement elliptiques, à pore germinatif large de 1,5-2 μ m.

2 : Basides 50-40 x 7-15 μ m, tétrasporiques.

3 : Cheilocystides 25-55 x 7-15 μ m, lagéniformes à base un peu ventrue et à col subcapité.

Chapeau 1-4 cm, hémisphérique puis convexe, à la fin ridulé ou finement craquelé, ocre jaune plus ou moins pâle. Lames ventrues, vite brunâtres, et assez foncées. Stipe 2-7 x 0,2-0,5 cm, subconcolore en bas, sans anneau.

Pelouse sèche calcaire (*Xerobromion*).

Le Plain-des-Essoyottes, maille 3023D12, le 1^{er} juin 2016.

► Le pied lisse, sans anneau et le pore germinatif large de 2 μ m conduisent à *Agrocybe pediades*. *A. semiorbicularis*, autre espèce courante de ce groupe, a des basides bisporiques.